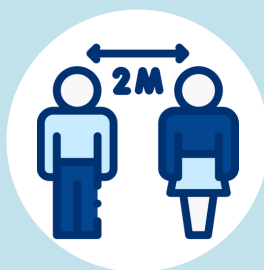


MESURES EXCEPCIONALS COVID-19

PROTOCOL INTERN ESCOLA D'ESQUI NÀUTIC TEMPORADA 2020



Us agraïm puntualitat amb l'hora de la cita de reserva, aquesta s'entén a l'aigua (recomanem veniu amb 10 minuts de antelació).



Haurem de portar obligatòriament una mascareta. En les activitats a l'aire lliure no és necessari l'ús d'ella si es mantenen les distàncies de seguretat.



L'escola facilitarà esquís i xalecos. Però NO neoprens, licres i guants.



La sortida d'esquí es fa des del ponton (d'un en un) i l'esquiada acaba a la zona de boies senyalitzada.



En el ponton disposeu de líquid higienitzant. Així mateix, es disposa de dispensadors de solució hidroalcohòlica a punts estratègics del club.



No està permès, en cap cas pujar a la barca.



Es poden utilitzar el vàters i vestidors, però no les dutxes. Hem reprès el vestidor exterior per si ho necessiteu.



Respecteu la zona habilitada per banyar-se. En la zona de bany no podem permetre l'ús de inflables i jocs d'aigua.



Els socis hauran de tenir cura dels seus objectes personals i tancar la taquilla.



Cada vespre i per motius de seguretat i higiene es procedirà a tancar totes les taquilles i a la neteja de totes les zones de l'escola.



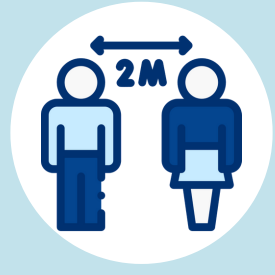
Si us plau estigueu en l'establiment el temps estrictament necessari.



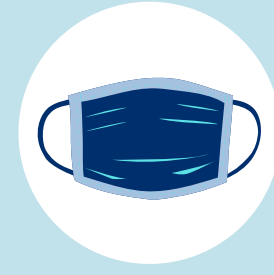
Qualsevol dubte, consulteu a la recepció de l'escola.

MESURES EXCEPCIONALS COVID-19

CONSELLS CURSETS



Les persones responsables de l'activitat (monitor) s'encarregaran de vetllar pel compliment de la distància i mesures de seguretat.



Els / Les participants portaran mascareta quan sigui necessari.



Els pares/mares/tutors es hauran de vetllar perquè els nens es trobin en correctes condicions per poder assistir.



Comunicació directa i atenció continuada pel CAP / Àrea Bàsica de Salut L'Escala (Fundació Salut Empordà).

REQUISITS SANITARIS PER ANAR DE CURSETS



Absència de simptomatologia compatible amb la COVID-19 (febre, tos, dificultat respiratòria, malestar, diarrea...) o amb qualsevol altre quadre infecciós



No convivents o contacte estret amb positiu confirmat o simptomatologia compatible en els 14 dies anteriors.



Calendari vacunal actualitzat (exceptuant vacunacions posposades pel període de confinament). Requisit per a la inscripció.



En nens o nenes amb malalties greus de base caldrà valorar de manera individual la idoneïtat de participar, donat que són població de major risc enfront a la COVID-19.